

Dispozice budovy – jímací a svodová soustava (střecha)

Měřítko 1:75

Základní údaje LPS:

- Třída ochrany před bleskem: LPS IV
 - Hladina ochrany před bleskem: LPL III
 - Návrh pomocí metody valivé koule s poloměrem 60m
 - Druh vnější jímací a svodové soustavy: - neizolovaná (neodálená) dle článku E.5.1.1 ČSN 62 305-3 ed.2, svodová soustava na střeše a stěnách
 - izolovaná (pouze okolo jímačů na střeše) - dodržáním dostatečné vzdálenosti od jímačů,
 - celá hala je celokovová budova dle ČSN 62 305-3 ed.2 - článek 6.3.1
- "Dostatečnou vzdálenost není nutné dodržet u staveb s kovovou konstrukcí"

Základní údaje LPS pro budovu:

- Krajinná kategorie - IV (město)
- Větrná zóna: 3 (max. 27,5 m/s)
- Max.nárazový vítr: 114 km/h
- Výška budovy: max. 7,5 m (14,5m vč. technologie chladících věží)

Základní údaje budovy:

- Počet osob v objektu – bez trvalé obsluhy (příležitostný výskyt pracovníků údržby cca 2 osoby 1h/den)
- Konstrukce budovy – podlaha beton, stěny sendvičové panely (plech, minerální vata) na ocelové konstrukci
- Střecha – PVC krytina (s retardéry hoření, samozhášivá), cementotřískové desky CETRIS, minerální vata, trapézový plech
- Požární výbava, ochrana - hasící přístroje
- Využití budovy – technologická budova vodního hospodářství

Legenda materiálů LPS:

J.A- Jímač A - 8,5m

- Jímací tyč Ø 40, celková délka 8500 mm, hliník
- Jímací tyče budou dimenzovány podle Eurokódu 1 (DIN EN 1991-1-4 + DIN EN 1991-1-4/NA) pro max. rychlost nárazového větru 152 km/h.
- součástí je přípojovací svorka
- Celková délka: 8500 mm
- Rozteč upnutí: 3000 mm
- Počet úchytů: 3
- Materiál jímací tyče: Al
- Norma: ČSN EN 62561-(1+2)

Jímač bude uchycen k zábradlí pomocí trubky (DN54mm,3m, žár.zinek) a 7ks držáků na zábradlí.

Držák pro jímací tyče D40:

- Materiál: nerez
- Rozsah pro trubku Ø: 48 - 60 mm
- Rozsah pro jímací tyč: 40 - 50 mm

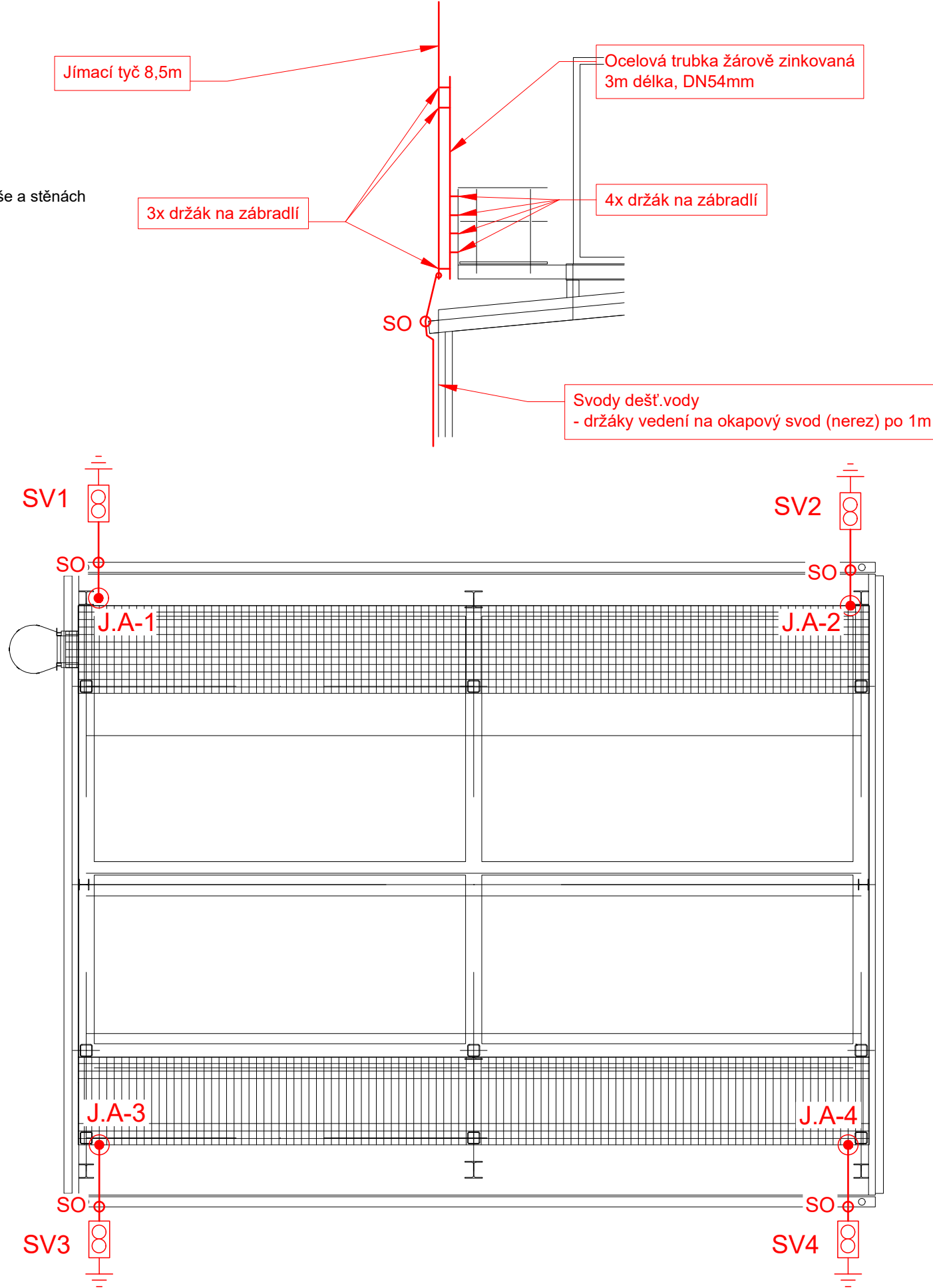
Vodič svodů - AlMgSi 8 mm

- uchycení po cca 1m:
 - Svody dešť.vody - držák vedení na okapový svod (nerez)
 - Kovové stěny - celokovová nerez podpěra vedení na stěnu, např. PV 1s N (2ks na jeden svod)

Přechod AlMgSi na zemnič nerez fí 10mm

- přes nerez zkušební svorku,
- štítek s označením čísla svodu
- A5 BEZPEČNOSTNÍ TABULKA PLAST "ZA BOUŘKY UDRŽUJTE ODSTUP 3M.."

SO ○ Okapová svorka - nerez



Vypracoval:	Název stavby:	Investor:	Název přílohy:	Stupeň:	DZS
Ing. Radim Chrástek IČO: 11997672	"ALFAGEN, ETAPA IX – NN"	AL INVEST Břidličná, a.s.	14.) LPS haly Odolejování – dispozice jímací a svodové soustavy	Formát:	A3
Datum: 16.09.2025		Bruntálská 167, 793 51 Břidličná IČO: 27376184		Měřítko:	1:75
				List:	1/1